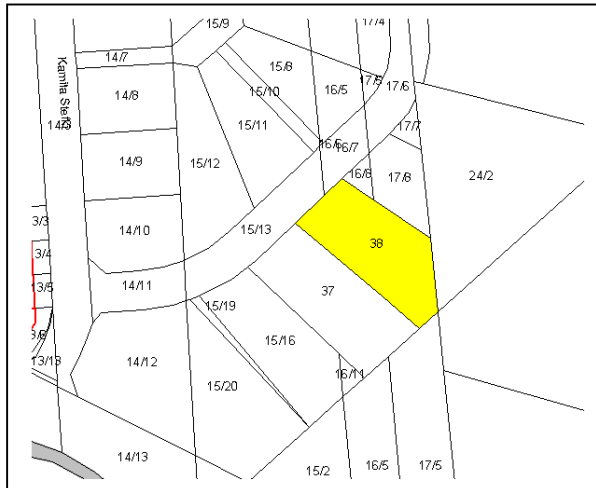


**PREZYDENT WROCŁAWIA**  
*podaje do publicznej wiadomości*  
**Wykaz nr WNS/400/14**

Nieruchomości gruntowej niezabudowanej przeznaczonej do sprzedaży w trybie przetargowym  
WYKAZ OGŁASZA SIĘ NA OKRES 21 DNI od 06.11.2014 r. do 27.06.2014 r.

Nieruchomość z oznaczeniem KW	Oznaczenie nieruchomości wg danych ewidencji gruntów i współrzędne GPS	Powierzchnia nieruchomości	Opis nieruchomości	Przeznaczenie nieruchomości w miejscowym planie zagospodarowania przestrzennego	Cena nieruchomości w złotych (netto)	Warunki płatności
rejon ul. Kamila Stefki  KW WR1K/00319894/2	obręb Oporów AM-25 dz. nr 38  51.07099 N 16.97727 E	985 m <sup>2</sup>	niezabudowana	zabudowa mieszkaniowa jednorodzinna	250 000 zł  (słownie: dwieście pięćdziesiąt tysięcy złotych)	Sprzedaż następuje za cenę osiągniętą w przetargu powiększoną o należny podatek VAT. Cena nabycia płatna jest przed podpisaniem umowy notarialnej, najpóźniej dzień przed zawarciem tej umowy.



1. Osobom wymienionym w art. 34 ust. 1 pkt 1 i 2 ustawy z 21 sierpnia 1997 r. o gospodarce nieruchomościami (Dz.U. z 2014 r. poz. 518 z późn. zm.) przysługuje pierwszeństwo w nabyciu nieruchomości objętej wykazem, jeśli zgłoszą wniosek o nabycie nieruchomości w terminie 6 tygodni licząc od dnia wywieszenia wykazu oraz złożą oświadczenie wyrażające zgodę na cenę ustaloną zgodnie z ustawą. Powyższy wniosek należy złożyć w Wydziale Nabywania i Sprzedaży Nieruchomości, pl. Nowy Targ 1-8, pok. 150.
2. Sposób zagospodarowania nieruchomości określają ustalenia miejscowego planu zagospodarowania przestrzennego obszaru rozwoju Oporów II – część „A” (uchwała Nr XXV/2105/04 Rady Miejskiej Wrocławia z dnia 8 lipca 2004 r.). Symbol na rysunku planu 4Mn.
3. Na części nieruchomości obowiązuje zakaz zabudowy z uwagi na normatywną strefę oddziaływania promieniowania elektromagnetycznego od linii 110kV. Na ww. terenie ustala się zagospodarowanie zielenią urządzoną.
4. Niezbędną infrastrukturę potrzebną do funkcjonowania obiektu Nabywca wykona własnym staraniem w porozumieniu z właścicielami sieci.
5. Zgodnie z opinią MPWiK dostawa wody i odbiór ścieków sanitarnych będą możliwe po zaprojektowaniu i wybudowaniu odpowiednich sieci kanalizacji sanitarnej i wodociągowej z włączeniem do istniejących sieci na wysokości ul. Ewy i Karola Maleczyńskich 133.
6. Na nieruchomości rosną drzewa i krzewy. Ewentualne wycięcie drzew i krzewów – w przypadku kolizji planowanej inwestycji z istniejącym drzewostanem – następuje na warunkach określonych w ustawie z dnia 16 kwietnia 2004 r. o ochronie przyrody (Dz.U. z 2013 r. poz. 627 z późn. zm.).
7. Do ceny ustalonej w przetargu doliczony zostanie należny podatek VAT zgodnie z ustawą z dnia 11 marca 2004 r. o podatku od towarów i usług (Dz.U. z 2011 r. Nr 177, poz. 1054 z późn. zm.).
8. Koszty związane z zawarciem aktu notarialnego i wpisem w księdze wieczystej ponosi nabywca.
9. Cudzoziemcy w rozumieniu ustawy z dnia 24 marca 1920 r. o nabywaniu nieruchomości przez cudzoziemców (Dz.U. z 2004 r. Nr 167, poz. 1758 z późn. zm.) w przypadku wygrania przetargu zobowiązani są przed zawarciem umowy notarialnej uzyskać zgodę Ministra Spraw Wewnętrznych na nabycie nieruchomości w przypadkach, gdy zgoda ta jest wymagana.

**Szczegółowych informacji udziela się w Wydziale Nabywania i Sprzedaży Nieruchomości – Dział Promocji Nieruchomości, pl. Nowy Targ 1-8, pok. 126 i 127, tel. 71-777-72-83 do 86.**

**PREZYDENT WROCŁAWIA**  
z up. Prezydenta  
**Adam Grehl**  
Wiceprezydent Wrocławia